

新年度にあたりて

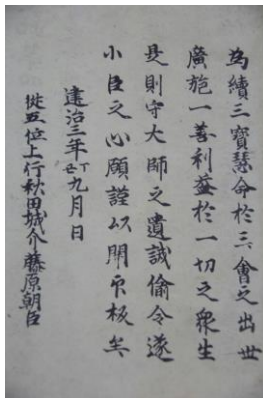
高野山大学教授 図書館長 下西 忠

大学図書館の基本的な機能はなにか。いうまでもなく図書館は学生自身の学習や大学がおこなう学術研究活動の重要な拠点なのです。したがって教育と研究にとって不可欠な機関であるといえます。大学図書館なくして大学はありえません。いろいろな意味で図書館は大学の中核を担う場所であります。今後とも図書館員とともに学術情報の蒐集、管理に万全を期していきたいと思っております。

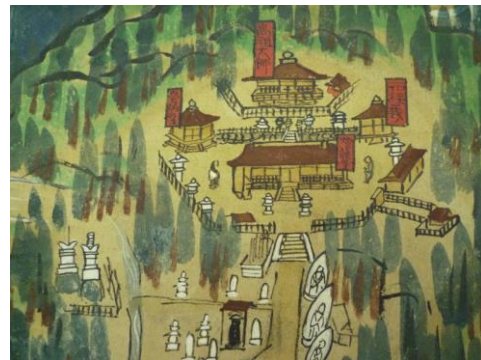
高野山大学図書館は、近年高野山霊宝館との連携を深めて寄託本の調査研究をすすめており、また、その他さまざまな連携を通していわば「高野山学」を研究していきたいと思っています。

高野山大学図書館は、日本有数の大学図書館として名を馳せています。他府県から多くの研究者や学生、また作家なども貴重な資料を閲覧するために来訪しております。

高野山大学に入学された学生は他大学では体験しえない写本や版本など「生の書籍」を手にとって眺めたり、研究することができますので、是非積極的に図書館を利用させていただきたいと願っております。図書館司書の資格を持っている図書館員などが誠実にみなさまのお手伝いをいたしますので、繰り返しますが、図書館に足を向けて知的生活に励んでいただきたいものです。



高野版『大日経疏』（高野山大学図書館蔵）



古地図（高野山大学図書館蔵）

次の和歌は、日本の和歌史のなかですぐれた歌人の一人、西行が詠んだものです。西行は30年の長きにわたり高野山に本拠を置きさまざまな活動をした歌聖（歌の名人）です。

山深み 入りて見と見る ものはみな あはれもよほす けしきなるかな

山が深いので、そこに分け入って見るあらゆるものは、ものの風情を感じさせるすばらしいところである、ということです。皆様も高野山の生活のなかで、この「あはれ」を感じながら生活をしてください。

こ入学おめでとうございます

「としょかんだより」は図書館より発行される広報誌です。図書館のお知らせやイベント情報を掲載しています。新入生の皆さんも図書館を初めてご利用する皆様も高野山大学図書館をよろしく申し上げます。

2015年 4月開館予定表						
日	月	火	水	木	金	土
			1	2	3	4
5	6	7	8	9	10	11
12	13	14	15	16	17	18
19	20	21	22	23	24	25
26	27	28	29	30		

2015年 5月開館予定表						
日	月	火	水	木	金	土
					1	2
3	4	5	6	7	8	9
10	11	12	13	14	15	16
17	18	19	20	21	22	23
24	25	26	27	28	29	30
31						

	9:00-18:30		13:00-18:30
	9:00-17:00		休館日

発行所

〒648-0280

和歌山県伊都郡高野町

高野山 385

高野山大学

図書館閲覧室

TEL

0736-56-3835

FAX

0736-56-5590

E-mail

service-lib@koyasan-u.ac.jp

図書館利用の注意点

※図書館の入り口は**大学側**と外から入る**学生用玄関**の2つあります。図書館は**土足厳禁**です。入口に靴箱がありますので**スリッパに履き替えて**図書館をご利用ください。

図書館案内図



閲覧室

※図書館の資料は閲覧室(黄色部分)の他に書庫にも所蔵しています。

(黒矢印方向)

書庫に入る際、必ず**学生証をカウンターに預けて**お入り下さい。

※書庫の中に入るときは**貴重品以外の荷物は持ち込めません。**

荷物は閲覧室に置いておくか閲覧室入口にロッカーがありますのでそれをお使いください。

(ロッカーは**当日のみ**使用可)

